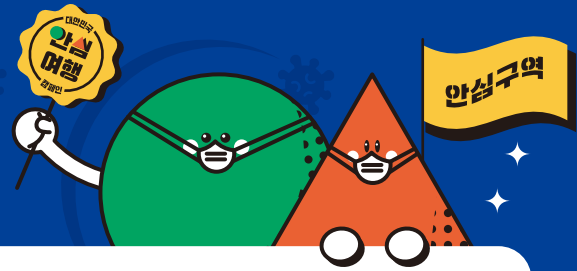
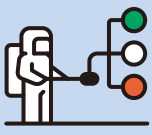
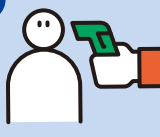







관광지 방역가이드라인

7대 공통지침



- | | | | |
|---|---|-------------------|--|
| 1 |  | 방역체계 구축 | <ul style="list-style-type: none"> • 방역관리부서 및 방역관리자(책임자) 지정 • 안심관광지 방역 자율점검표 점검, 필수 조치사항 수행 • 지역 내 보건소, 선별검사소 등과 방역협력체계 구축 |
| 2 |  | 관광객 관리 | <ul style="list-style-type: none"> • 매표, 입장시 사전예약 시스템 활용 등 입장객 인원 관리 • 출입자 방문기록 관리, 발열체크, 마스크 상시 착용 안내 • 비대면 발매, 결제, 안내시스템 적극 활용 |
| 3 |  | 동선 관리 | <ul style="list-style-type: none"> • 특정 지점에 몰리지 않도록 거리두기 등 밀집도 관리
(일방향 안내시스템 구축) • 유증상 관광객 조치 가능한 별도 구역 지정 • 동선 내 손소독제, 손세정제, 뚜껑 있는 쓰레기통 비치 |
| 4 |  | 공용시설 관리 | <ul style="list-style-type: none"> • 주기적인 환기와 소독 실시 • 시설별 특성(식사, 쇼핑, 휴식, 체험)에 맞는 방역수칙 이행 및 공용물품 사용 자제 |
| 5 |  | 홍보 및 교육 | <ul style="list-style-type: none"> • 관광지 입구 및 주요 위치에 방역수칙 안내(가능시 언어별로 배치) • 홈페이지를 통해 관광지 방역상태 및 방역수칙 사전 공지 • 종사자 및 직원 대상 방역교육 수시 시행 |
| 6 |  | 종사자 관리 | <ul style="list-style-type: none"> • 마스크를 상시 착용하며, 체온과 유증상 여부 매일 점검 • 개인 사무용품, 개인 사물함 사용 등 개인위생 관리
(공용사용이 불가피 할 경우, 사용 전/후 손소독제 사용) |
| 7 |  | 지침 및 법률 준수 | <ul style="list-style-type: none"> • 사회적 거리두기 기본방역수칙 등 정부지침 변경 사항 준수 • 출입자 방문기록은 4주 보관 후 폐기, 개인정보 보호 노력 |

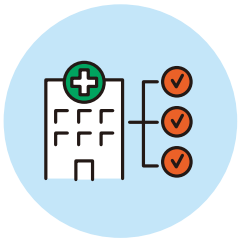
※ 방역전문가(이재갑, 기모란, 김동현 교수) 및 관광전문가(김재호, 권장욱 교수)자문, 중앙사고수습본부 생활방역팀 감수

01 방역체계 구축



1 방역관리부서 및 방역관리자 지정

- 관광지 내 방역체계 유지를 위한 관리부서 및 방역관리자(책임자) 지정
- 자율점검표 의거 상시 점검
- 안전요원이 있을 경우(물놀이장, 유원시설 등) 방역책임자와 업무 분리 배정



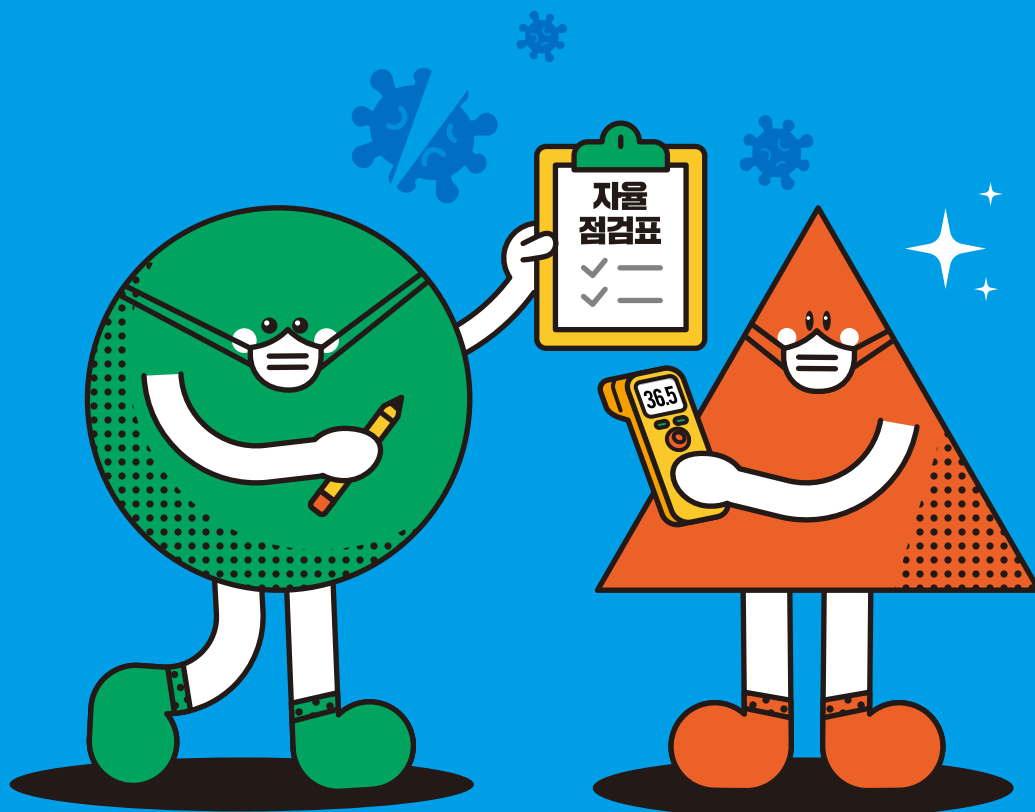
2 유관기관 협력체계 구축

- 지역 내 보건소 담당자, 코로나 선별검사소 등 정보를 상시 업데이트하고 긴밀한 방역협력체계 구축하기
- 직원 비상연락망 확보하기



3 매뉴얼 관리

- 정부의 단계별 대응에 따른 내부 대응체계 수립
 - 유증상자, 확진자 발생 시 대처방안 마련 및 매뉴얼 수시 업데이트
- * 증상이 나타난 증상자, 관광객 대상 별도 격리 공간과 의심환자 발생 시 대처방안 마련



02 관광객 관리



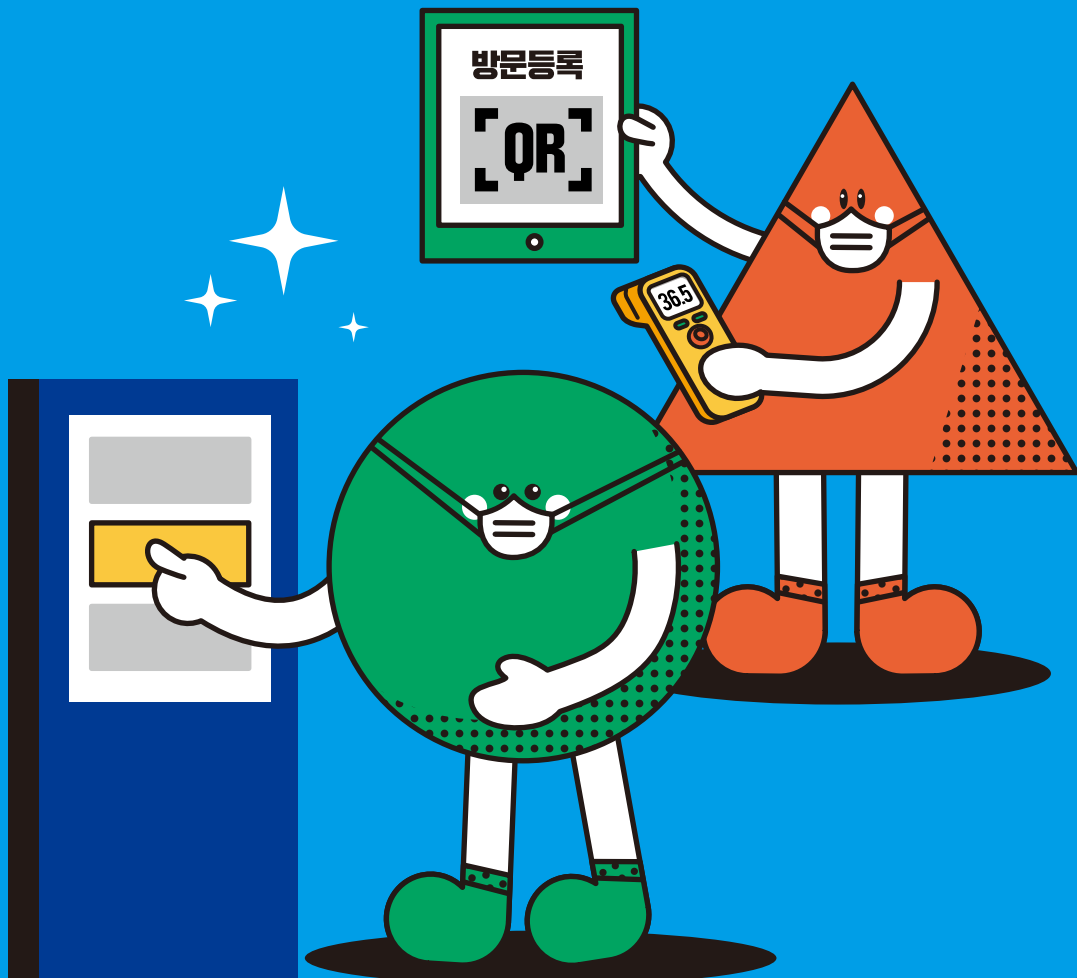
1 입장 관리

- 마스크 착용, 체온측정 및 유증상 여부 확인
- 발열, 호흡기 증상 등 코로나19 유사증상이 있을 경우 방문 불가 안내하기
- 사전예약제 운영 등으로 정원 관리 및 입장 제한하기
- 출입자 방문등록 안내
 - * 전자방식으로 권장하며, 서면으로 작성 시 작성 전/후 손 소독 안내
- 사적모임 제한 규모 이상의 단체 방문 금지

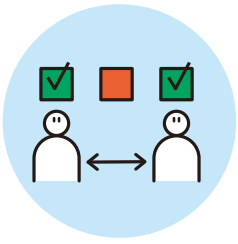


2 비대면·비접촉 관리

- 매표, 입장, 주차비 정산 시 비대면 발매, 결제방식 활용하기
(키오스크, QR코드, 모바일페이, 신용카드 결제, 투명 가림막 설치 등)
- 비대면 안내시스템(QR코드, 개인 오디오가이드북 설명 등)을 활용하기



03 동선 관리



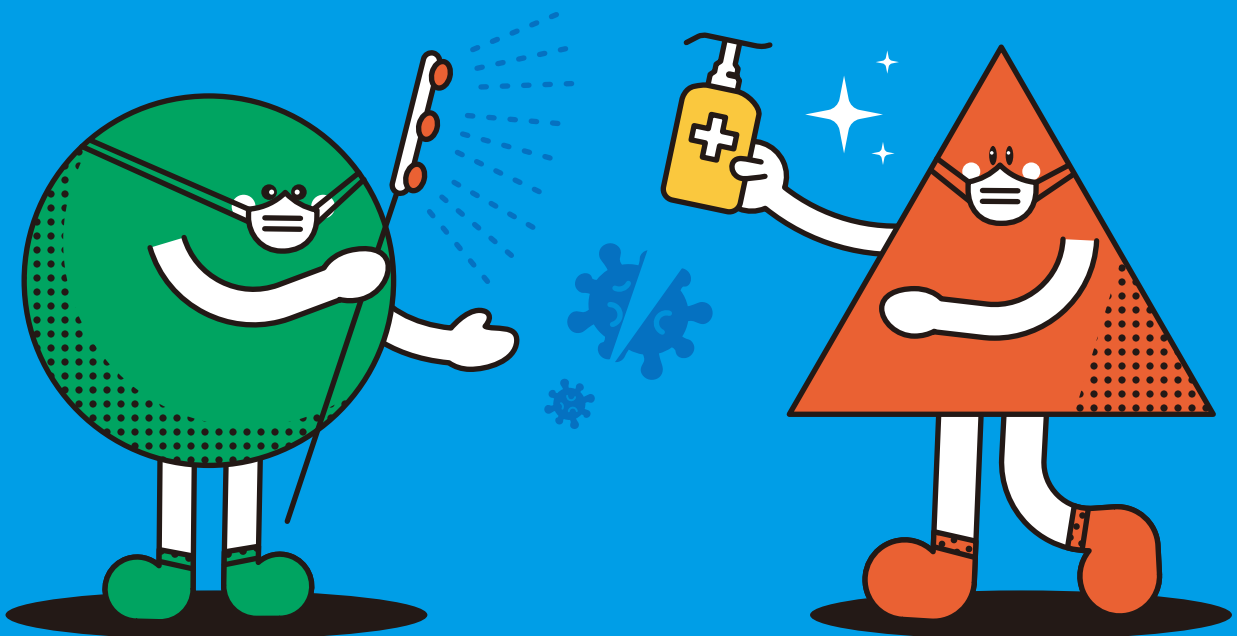
1 밀집도 관리

- 중점관리시설(8종) 및 일반관리시설(16종) 해당시, 단계별 방역 지침준수하여 이용인원 제한 적용하기
- 줄서는 장소 등 사람이 몰리는 곳에는 거리를 유지할 수 있도록 2m(최소 1m) 이상 간격으로 위치 표시하여 안내하기
- 기구/케이블카 탑승시 이용인원 제한 적용하기(지그재그 한 칸 띄어앉기 등)
- 사전예약제 운영으로 관람 인원 제한하기
- 전시장, 탐방로 등 입·출구가 분리되어 있는 경우, 일방향으로 통행하도록 동선 안내하기(팜플렛 등으로 사전 숙지)
- 혼잡도 관리를 위한 출입구 최소화 운영(주요 출입구만 개방)



2 방역환경 유지

- 출입구 및 시설 내 곳곳에 손 소독제·휴지 및 뚜껑 있는 쓰레기통 비치하기
 - 손이 닿는 표면, 놀이기구(손잡이, 난간 등 특히 손이 자주 닿는 표면)등 매일 2회 이상 주기적으로 소독하기
 - 자연 환기가 가능한 경우 창문을 상시 열어두고, 에어컨 사용 등으로 상시적으로 창문을 열어두기 어려운 경우 1일 3회 이상 환기하기
- * 자연환기가 어려운 경우(지하, 밀폐) 대체 방안(환풍기 등) 실시

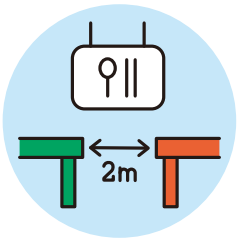


04 공용시설 관리



1 일반식당

- 출입자 방문기록 관리하기(관광지 입장시 명부와 별도로 관리)
- 이용 가능인원 게시 및 안내하기
- 증상 확인 및 유증상자 출입제한 조치하기
- 음식 섭취 중 외 마스크 계속 착용하도록 안내하기
- 음식은 되도록 개인별로 제공하고 나눠먹지 않도록 안내하기
(개별식기, 집게, 국자, 비닐장갑 등을 제공)
- 테이블 간 가림막을 설치하고 2m(최소1m)를 두고 띄어앉도록 안내하기



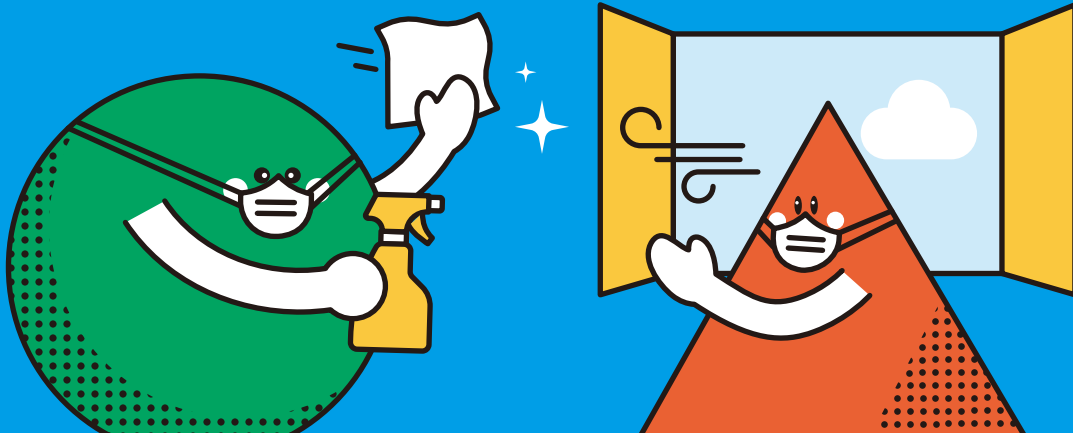
2 자율식사장소

- 방역지침상 식당, 카페 외 취식 불가하며 지정된 장소에서만 음식을 섭취하도록 안내하기
- 테이블 사이 간격을 2m(최소 1m) 두고 의자를 지그재그로 배치하는 등 최대한 간격을 두고 앉도록 안내하기
- 쓰레기가 장기 방치되지 않도록 자주 비우기
- 전자레인지, 개수대 등 공용기기 배치시 상시 소독하기
- 푸드코트 내 반납구에서의 거리두기 안내



3 카페

- 카페 내 이용객이 많은 경우에는 테이크아웃 권장하기
- 음료를 섭취하는 경우 외(카페 입장, 주문 대기, 이동할 때와 대화 시)에는 마스크를 착용하도록 안내 및 감독하기
- 테이크아웃으로 관광지 내 이동시 음식/음료섭취 금지
정해진 장소에서만 섭취 권고





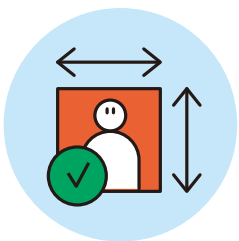
4 공중화장실, 수유실

- 항상 청결하고 건조하게 유지
- 외부에서 보이지 않도록 부분적으로 창문을 열어 환기시킴
(자연환기가 어려울 경우 기계환기나 환기횟수를 증가시킴)
- 일회용 타올(다수가 사용하는 수건 사용 자제), 비누, 손세정제 상시 비치
- 세면대 옆 올바른 손 씻기 안내문 비치
- 세면대, 대소변기, 기저귀갈이대 등 공용 사용기구 상시 소독하기
- 뚜껑이 있는 쓰레기통 비치하고 장기 방치되지 않도록 자주 비우기



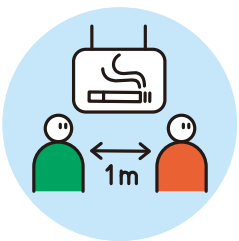
5 기념품점

- 공용 쇼핑카트, 장바구니 사용 시 표면 소독이나 손소독 하기
- 음식 판매를 목적으로 하지 않는 장소에서의 시식 및 시음은 금지하기
- 계산대 등 줄서는 곳에서 2m(최소 1m) 유지하도록 표시하기
- 계산 시 비대면, 전자 결제방식 권장하기



6 체험장소

- 실외장소 위주로 운영하며 2m(최소 1m) 거리두기가 가능하도록 탁상과 의자를 지그재그 등으로 배치하기
- 실내의 경우 면적당 사용 가능인원 등을 안내하고 거리두기하여 이용할 수 있도록 자리 배치하기
- 사전 예약제 운영으로 이용객 분산 유도하기
- 개인물품을 제공하며 부득이하게 공용물품 제공시 손소독 안내하기



7 흡연실

- 실내흡연실은 이용하지 않도록 닫아두고 실외흡연실 이용 권고하기
- 흡연실 내에서는 이용자 간 거리 유지하도록(1m 이상) 위치 표시하기
- 한쪽 방향을 보도록 표시하고, 대화 금지하도록 안내하기
- 실외흡연실이라도 가림막(파티션) 설치하기
- 여러 명이 함께 이용하지 않도록 안내하기
- 이용 전 후 손 소독 안내하기
- 쓰레기(꽂초, 담뱃재)가 장기방치 되지 않도록 자주 비우기

05 홍보 및 교육



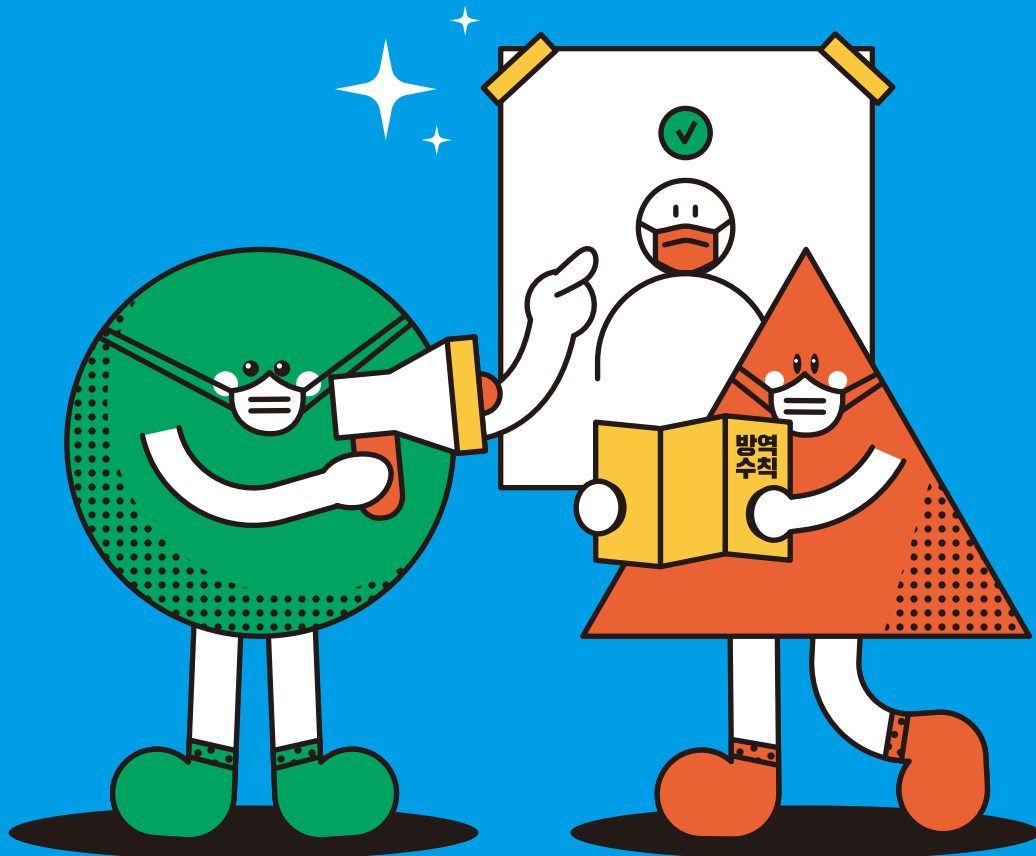
1 방역수칙 홍보

- 입구 및 주요 위치에 방역수칙 안내 자료 비치하기
- 홈페이지 등 온라인을 통한 관광지 내 방역상태 및 안전수칙 사전공지
- 다양한 매체(포스터, 안내방송, 현수막 등) 활용 방역수칙 안내하기
 - * 가능한 언어권별(영·중·일) 안내문 게시
- 마스크 미착용자 등 방역수칙 미준수자 대상 계도하기



2 종사자 교육

- 퇴근 이후에도 방역수칙 준수하도록 교육
(사람이 많은 모임 참석 지양 및 고위험 시설 이용 자제 권고)
- 종사자 대상 방역교육 실시하기(비대면/온라인 권고)
 - * 공사에서 제공하는 교육콘텐츠 활용 가능





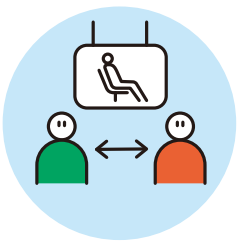
1 출퇴근

- 개인차량 이용을 권장하며 셔틀버스 운행 시 거리두기를 시행하고(좌석 띄어앉기) 탑승자 명단을 관리하기
- 버스 내 마스크 상시 착용 및 음식물 섭취, 대화 제한하기
- 직원 체온측정 및 유증상 여부 수시 확인하기
- 종사자가 발열 또는 호흡기 증상이 있는 경우 출근 중단 및 퇴근 조치하고 바로 검사받도록 권유하기
- 밀접 접촉이 일어나는 동일 부서, 동일 장소 등에 2~3명 이상의 유증상자가 3~4일 내에 발생 시 유증상자가 코로나19 검사를 받도록 안내하며, 유증상자가 추가 발생 시 보건소에 집단감염 가능성을 신고하기



2 사무공간

- 직원간 2m(최소 1m)거리두기 유지하기
 - * 사무실 : 모니터·책상·작업대 위치 및 방향을 조정하여 간격 유지
 - * 매표소 : 개인기기 사용권장하며 불가능시 사용 전, 후 소독하기
- 개인 위생, 방역물품 제공 및 배치하기
- 자연 환기가 가능한 경우 창문을 상시 열어두고, 에어컨 사용 등으로 상시적으로 창문을 열어두기 어려운 경우 1일 3회 이상 환기하기
- 공용 사용물건(출입구 손잡이 등) 및 표면은 매일 1회 이상 소독하기
- 근무시간을 조절하여 관광객과의 장시간 접촉 피하기



3 휴게실 및 탈의실

- 2m(최소 1m) 이상 거리두기를 유지할 수 있도록 사용 인원을 제한하고, 머무르는 시간 최소화하도록 안내하기
- 탈의실에서 대화 금지 안내하기
- 올바른 방법으로 마스크 상시 착용 안내하며 손소독제 배치하기
- 개인사물함을 배정하며, 일정간격을 띄워 배정하기
- 휴게실 의자를 한 방향 또는 지그재그로 배치하는 등 서로 마주 보지 않도록 배치하기

07 지침 및 법률 준수



1 정부방역지침 준수

- 사회적 거리두기 기본방역수칙 개편 등 정부지침 변경 시 관련문서 업데이트



2 개인정보보호

- 출입자 관리 시 QR체크인, 전화출입명부 등록 등 가급적 비대면 방식 활용하기
- 서면 방문기록 작성시 방문기록은 4주 보관 후 폐기하며, 개인정보가 유출되지 않도록 관리하기

